

---

# Il Benessere Equo Sostenibile nella Provincia di Ravenna anno 2015

---

Provincia di Ravenna – Servizio Statistica

Paola Alessandri

3 dicembre 2015



Provincia di Ravenna



## Politica e istituzioni

**Cala drasticamente la partecipazione al voto nelle ultime elezioni regionali**

**Ravenna 41,3%**

**Emilia Romagna 37,7%**

**Italia 52%**

**La partecipazione al voto europeo si mantiene superiore alla media nazionale**

**Ravenna 70,3%**

**Emilia Romagna 70%**

**Italia 58,7%**

**Cresce la presenza di giovani (RA37,6% RER 37,1% ITA 32%) e donne (RA 38,4% RER 35,5% ITA 26,6%) tra gli amministratori locali.**

**Migliora la capacità di riscossione degli enti locali**



## Sicurezza

Indicatori	Misura	Ravenna	Emilia-Romagna	Italia
1 Tasso di omicidi	per 100mila ab.	1,0	0,6	0,8
2 Delitti denunciati	per 10mila ab.	626,0	596,4	480,2
3 Delitti violenti denunciati	per 10mila ab.	26,3	22,7	22,3
4 Delitti diffusi denunciati	per 10mila ab.	371,2	350,5	258,7
5 Morti per 100 incidenti stradali	%	2,4	1,9	1,9
6 Morti per 100 incidenti su strade extraurbane*	%	4,8	4,1	4,6

**In crescita e superiore alle medie regionali e nazionali il tasso di delitti denunciati in rapporto alla popolazione. I morti sulla strada sono scesi da 116 a 41 nel periodo tra il 2001 e il 2013, ma il tasso di mortalità in rapporto al numero di incidenti stradali è ancora molto elevato.**



## Sicurezza

- **L'Italia ha un tasso di omicidi e reati violenti in rapporto alla popolazione inferiore alla media UE e a molti paesi tra cui Regno Unito, Austria, Danimarca, e con trend in costante diminuzione**
- La maggioranza dei delitti denunciati è rappresentata da furti e rapine, con medie superiori a quelle di gran parte dei paesi europei.
- **I furti nelle abitazioni** sono un reato in costante crescita negli ultimi anni per i quali **l'Italia è ai primi posti in Europa con 417,4 furti denunciati ogni 100.000 abitanti, un tasso che sale a 701,4 nella nostra provincia**, indice di una maggiore propensione alla denuncia, ma anche di percezione (o presunzione) di una ricchezza diffusa che diviene bersaglio della piccola criminalità.
- **Gli omicidi colposi per incidente stradale posizionano Ravenna al secondo posto nella scala nazionale, con un tasso di 5,7 ogni 100.000 abitanti, molto al di sopra di quello nazionale (1,7) e regionale (3,3).**



## Sicurezza

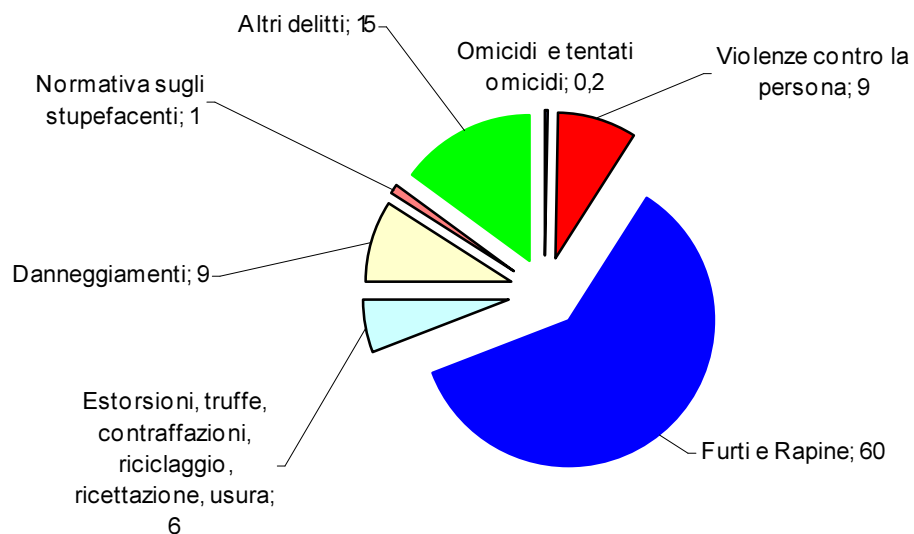
### 24.365 delitti denunciati in provincia nel 2013

- 4 omicidi volontari, 5 tentati omicidi
- 27 omicidi colposi di cui 22 per incidenti stradali
- 37 violenze sessuali e 5 atti sessuali con minorenni
- 21 sfruttamento e favoreggiamento della prostituzione
- 141 percosse, 578 lesioni dolose, 690 minacce, 615 ingiurie
- **14.427** furti: 2.730 in abitazione, 1.159 in esercizi commerciali, 1.567 in auto in sosta, 286 furti di autovetture
- 248 rapine, di cui 23 in abitazione, 10 in banca, 36 in esercizi commerciali, 120 in strada
- 996 truffe e frodi informatiche, 144 contraffazioni, 295 ricettazione
- 2100 danneggiamenti
- 295 normativa sugli stupefacenti
- 3536 altre tipologie



# Sicurezza

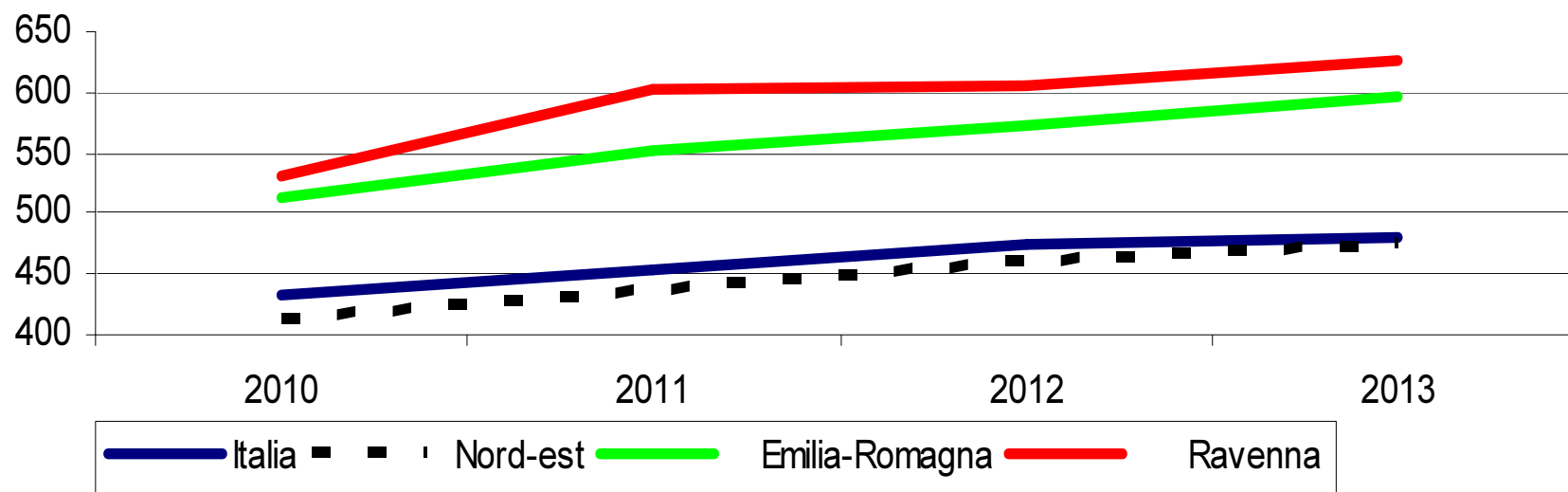
## Delitti denunciati in provincia di Ravenna nel 2013 distribuzione % per tipologia



## Sicurezza

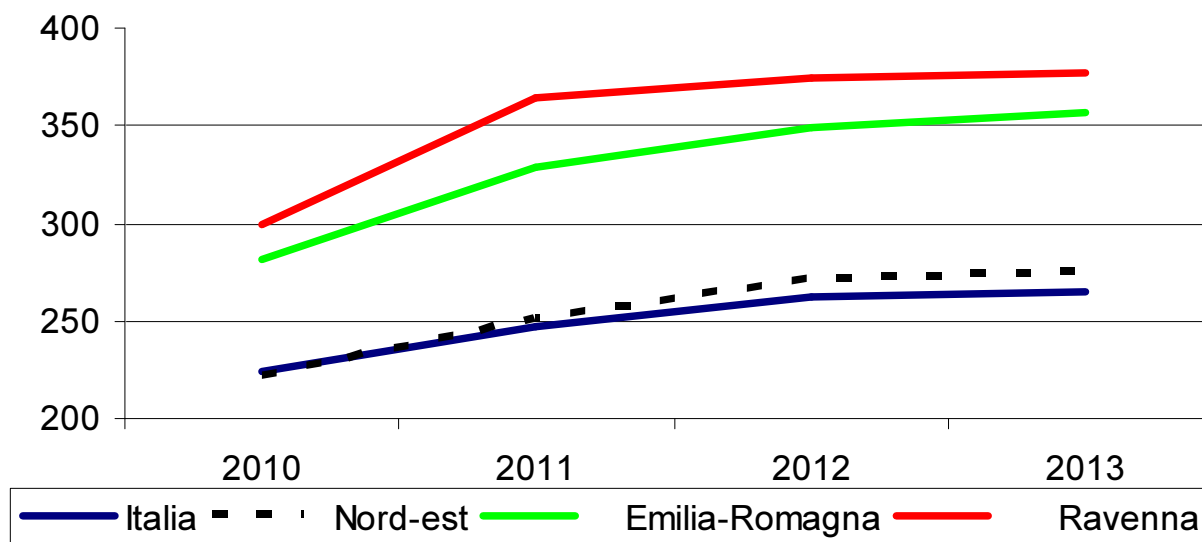
**Tra il 2010 e il 2013 + 17,1% di reati denunciati in provincia**  
**Italia +10,3%; Nord Est +15,5%; ER +16,4%**

**Delitti denunciati dalle forze di polizia all'autorità giudiziaria**  
**(valori per 10,000 abitanti)**



# Sicurezza

Furti e rapine denunciati dalle forze di polizia all'autorità giudiziaria  
(valori per 10,000 abitanti)

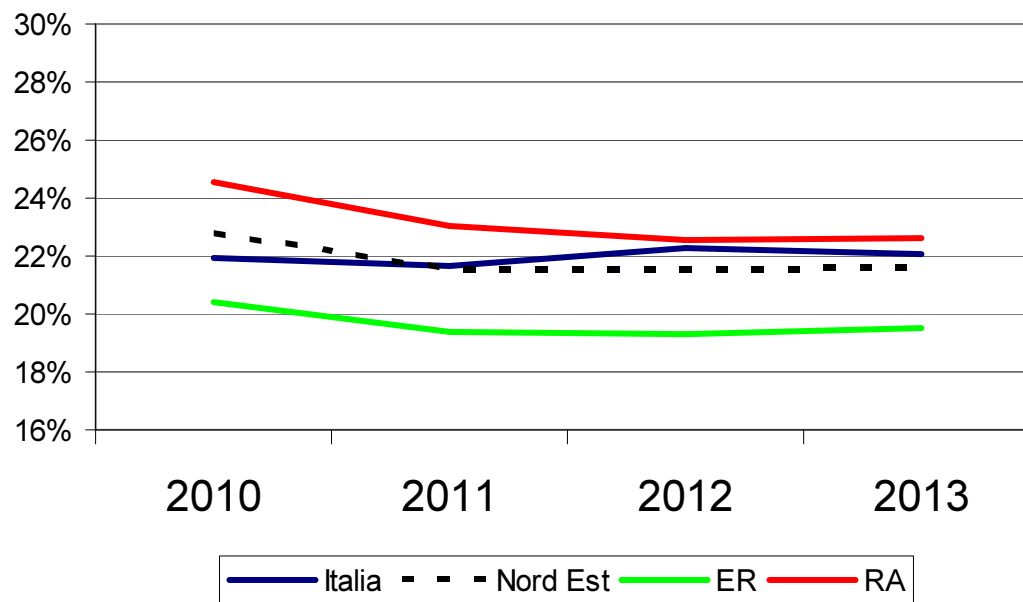




## Sicurezza

Nel 23% dei casi denunciati viene identificato un presunto colpevole  
(Italia e Nord Est 22%; ER 20% )

### % reati con identità autore nota



### % stranieri tra i presunti autori identificati

	Italia	Nord Est	RER
2007	35,3	44,6	45,7
2010	31,6	39,6	42,4
2013	31,3	41,6	42,1



## Paesaggio e patrimonio culturale

Indicatori	Misura	Ravenna	Emilia-Romagna	Italia
1 Consistenza del tessuto urbanistico storico	%	76,8	77,1	71,8
2 Densità verde storico e parchi urbani di notevole interesse pubblico	%	0,6	3,4	5,1
3 Strutture museali fruibili	per 10 mila ab	1,3	1,0	0,8
4 Visitatori delle strutture museali fruibili	per 10 mila ab	26086,0	10531,1	17491,4

**Bassa densità di verde storico nel comune capoluogo (ville, parchi e giardini catalogati in base alla normativa)**

**76,8% degli edifici costruiti prima del 1919 in buono o ottimo stato di conservazione.**

**Ricco patrimonio archeologico e culturale disseminato nel territorio, elevato numero di visitatori, buona conservazione dei centri storici.**



## Paesaggio e patrimonio culturale

- La provincia di Ravenna vanta **un patrimonio elevato e diffuso**, con **49 siti**, tra musei, aree archeologiche e complessi monumentali, di cui 17 situati a Ravenna, 9 a Faenza e il resto disseminati su tutto il territorio.
- Il censimento del MIBACT 2011 ha rilevato **oltre un milione di visitatori**, pari al **23,6% del totale dell'Emilia Romagna**
- Il **78,4% dei visitatori si concentra sui siti della città di Ravenna**, di cui il 53,8% nelle strutture non statali.
- A livello provinciale il 37,2% dei visitatori è rilevato sulle strutture statali, il 62,8% su quelle non statali.



## Ambiente

Indicatori	Modena	Ravenna	Emilia-Romagna	Italia
1 Disponibilità verde urbano	m <sup>2</sup> per ab.	368		322
2 Superamento limiti inquinamento aria - PM10	giorni	480		440
3 Consumo di elettricità per uso domestico	Kwh per ab.	1262,6	1167,1	1.112,1
4 Acqua potabile erogata giornalmente	litri per ab.	2346	2263	2408
5 Densità piste ciclabili	km per 100 km <sup>2</sup>	185		189
6 Energia prodotta da fonti rinnovabili	%	47,0	21,2	38,3
7 Afflusso di rifiuti urbani in discarica (anche al fuori provincia) ton. per km <sup>2</sup>		845	382	362



## Ambiente

**Ancora elevato e lontano dagli obiettivi europei il numero di giornate di superamento dei limiti di concentrazione di PM10 nel capoluogo (48 giornate nel 2013)**

**Con 643 auto circolanti ogni 1.000 abitanti la provincia di Ravenna supera la media regionale (616) e italiana (608), con una incidenza inferiore solo al Lussemburgo (663) e molto lontana da quella della Germania (539), Francia (512) Spagna (476) e Regno Unito (464).**

**Elevata l'incidenza di rifiuti conferiti in discarica in rapporto al territorio, anche provenienti da province limitrofe**

**Restano elevati i consumi pro-capite di energia elettrica per uso domestico e acqua potabile. La densità di piste ciclabili è in media con quella degli altri capoluoghi**

**Buona dotazione di verde urbano 36,8 mq per abitante.**

**Prosegue la crescita di produzione di energia da fonti rinnovabili, che si attesta al 47% dei consumi**

**La produzione proviene per un terzo da impianti fotovoltaici e per due terzi da impianti da biomasse**



## Ricerca e innovazione

Indicatori	Misura	Ravenna	Emilia-Romagna	Italia
1 Propensione alla brevettazione (domande presentate)	per milione di ab.	86,3	157,9	75,2
2 Incidenza dei brevetti nel settore High-tech	%	5,9	3,6	8,8
3 Incidenza dei brevetti nel settore ICT	%	10,4	12,2	15,1
4 Incidenza dei brevetti nel settore delle biotecnologie	%	0,0	0,7	3,2
5 Flussi di nuovi laureati in S&T residenti	per 1000 ab.	7,8	7,6	7,2
6 Flussi di nuovi laureati in S&T residenti (totale)	per 1000 ab.	12,0	12,4	11,8
7 Specializzazioni produttive in settori ad alta intensità di conoscenza	%	25,6	27,4	28,2

**Scarsa propensione all'innovazione, limitate le domande di brevetto nei settori high-tech, ICT e biotecnologie . Anche a livello regionale, pur superando la media italiana, si è ancora distanti dai valori di Germania, Svezia e Finlandia, che guidano l'Unione Europea con indici compresi tra 250 e 290 per milione di abitanti**  
**Scarsa la specializzazione produttiva del sistema locale nei settori ad alta intensità di conoscenza**

**Flussi di nuovi laureati in discipline tecnico scientifiche in media con i dati regionali e nazionali ma ancora lontani dalla media UE che si attesta al 17,1**

4



## Ricerca e innovazione

Assunzioni non stagionali previste per il 2015

% per livello di studio sul totale assunzioni previste

	Ravenna	Emilia Romagna	Italia
Scuola dell'obbligo	14,4	29,1	28,1
qualifica di formazione o diploma prof.	21,7	15,1	16,5
Diploma superiore e post diploma	52,3	41,8	40
titolo universitario	11,6	14	15,4
	100	100	100

Fonte: banca dati Escelsior, Unioncamere



Provincia di Ravenna

Il benessere equo e sostenibile nella provincia di Ravenna anno 2015:  
principali risultati . Paola Alessandri. Ravenna, 3 dicembre 2015



## Qualità dei servizi

Indicatori	Misura	Ravenna	Emilia-Romagna	Italia
1 Bambini 0-2 anni che usufruiscono di servizi per l'infanzia	%	28,7	27,3	13,5
2 Emigrazione ospedaliera in altra regione	%	2,3	4,5	6,3
3 Interruzione del servizio elettrico senza preavviso	n. nell'anno	1,0	1,4	1,9
4 Raccolta differenziata di rifiuti urbani	%	52,4	53,0	42,3
5 Densità di linee urbane di TPL nei capoluoghi di provincia	km/100kmq	67,8	85,8	122,2
6 Posti-km offerti dal TPL nei capoluoghi di provincia	posti/km	1,4	2,7	4,6
7 Indice di sovraffollamento carcerario	%	137,3	103,2	108,3

**In diminuzione ma ancora molto elevato il sovraffollamento delle strutture carcerarie  
Critici gli indicatori relativi all'offerta di trasporto pubblico locale.**

**La copertura dei servizi per l'infanzia risulta tra le più elevate in regione e oltre il doppio di quella nazionale. Il livello di raccolta differenziata supera di 10 punti la media nazionale. Basso tasso di emigrazione ospedaliera e contenute le interruzioni di servizio elettrico senza preavviso.**

4





## Qualità dei servizi

**Il nuovo piano regionale sui rifiuti pone obiettivi di miglioramento**

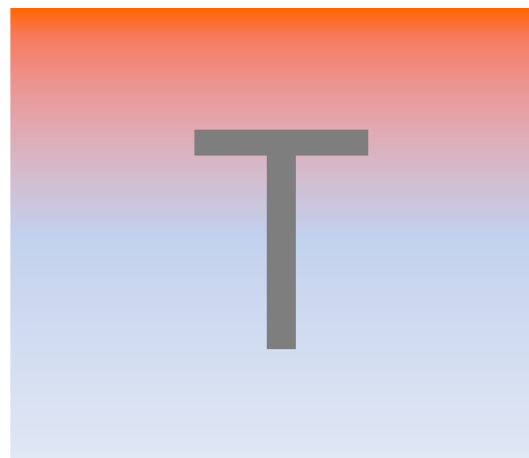
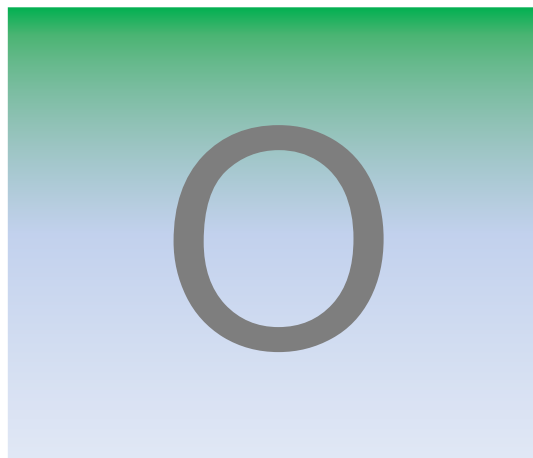
**-Raggiungere il 73% nella raccolta differenziata**

**-Riciclare il 70% dei rifiuti**

**-Ridurre del 25% la produzione pro-capite dei rifiuti**

**- Contenimento delle discariche**





# S

## - Punti di forza

- **Speranza di vita e condizioni di salute**
- **Bassa dispersione scolastica**
- **Tassi di occupazione elevati, anche nella componente femminile**
- **Diffusione del volontariato e cooperazione sociale**
- **Patrimonio archeologico e culturale, centri storici in buone condizioni**
- **Produzione di energia da fonti rinnovabili**
- **Buona qualità dei servizi per l'infanzia e ospedalieri**
- **Reti familiari di supporto**
- **Consistenza del patrimonio delle famiglie**



**W**

## **- Punti di debolezza**

- **Incidenti sulle strade e nei luoghi di lavoro**
- **Elevato tasso di reati diffusi, in particolare furti e rapine**
- **Bassi tassi partecipazione all'istruzione terziaria e alle facoltà di Scienze e Tecnologia**
- **Qualità dell'aria – concentrazione PM10**
- **Limitata specializzazione produttiva nei settori ad alta intensità di conoscenza**
- **Bassa propensione all'innovazione**
- **Trasporto pubblico e mobilità sostenibile**



# O

## - Opportunità

- **Alta partecipazione al sistema scolastico secondario, con offerta differenziata e buoni livelli di competenza degli studenti 15enni**
- **supporti all'integrazione**
- **Potenziale delle risorse storico-culturali e paesaggistiche**
- **Diversificazione produttiva**
- **In crescita giovani e donne nell'amministrazione del governo locale**



# T

## - Rischi

- **In crescita gli indicatori di disagio economico e sociale**
- **Differenziali di reddito che penalizzano giovani e donne capofamiglia**
- **Forte componente di stagionalità dell'occupazione che incide sulla capacità di reddito**
- **Crescente disaffezione dell'elettorato**



# Grazie per l'attenzione

[www.misuredelbenessere.it](http://www.misuredelbenessere.it)

[www.besdelleprovince.ra.it](http://www.besdelleprovince.ra.it)

<http://www.provincia.ra.it/Argomenti/Statistica-Studi-e-Ricerche>



Provincia di Ravenna

Il benessere equo e sostenibile nella provincia di Ravenna anno 2015:  
principali risultati . Paola Alessandri. Ravenna, 3 dicembre 2015

